

Mein Kind kommt an die Grundschule Prüfening



Ablauf des heutigen Abends

- Begrüßung
- Wie wird mein Kind „schul-fit“?
- Die GS Prüferin stellt sich vor
- Organisatorisches
 - Betreuung nach dem Unterricht
 - Schuleinschreibung
 - Termine
 - Antworten auf häufige Fragen
- Schulrundgang für Interessierte





Grundschule Prüfening



Unsere Schule:

- zur Zeit ca. 370 Schülerinnen und Schüler
- 32 Lehrkräfte
- 15 Klassen (in der Regel vierzügige Jgst.)
- Klassengröße 20 - 26 Kinder
- für Schuljahr 2026/27 aktuell über 140 Schulanfänger aus dem Sprengel gemeldet (inkl. „Korridor-Kinder“)



Grundschule Prüfening



Unsere Schule:

- Profil „**Sport-Grundschule**“, d.h. mehr Sportstunden in Klasse 1, höherer Sport-Etat, zahlreiche Sport-AGs (Basketball, Handball, Mädchen-Fußball, Jungen-Fußball, Schach, Taekwondo, Kinderyoga), tolle Räumlichkeiten.
- Wir **fördern Kinder**: besondere **Deutschförderung** für mehrsprachig aufwachsende Kinder (sog. DaZ), **Lese-Patenprojekt** „MENTOR“.
- Angebote wie z.B. Mathematik-Wettbewerbe, die **Kinder fordern**.
- **Hervorragende Elternarbeit**, Elternbeirat („Schulhofzauber“) und Förderverein („Schulhofflohmarkt“).

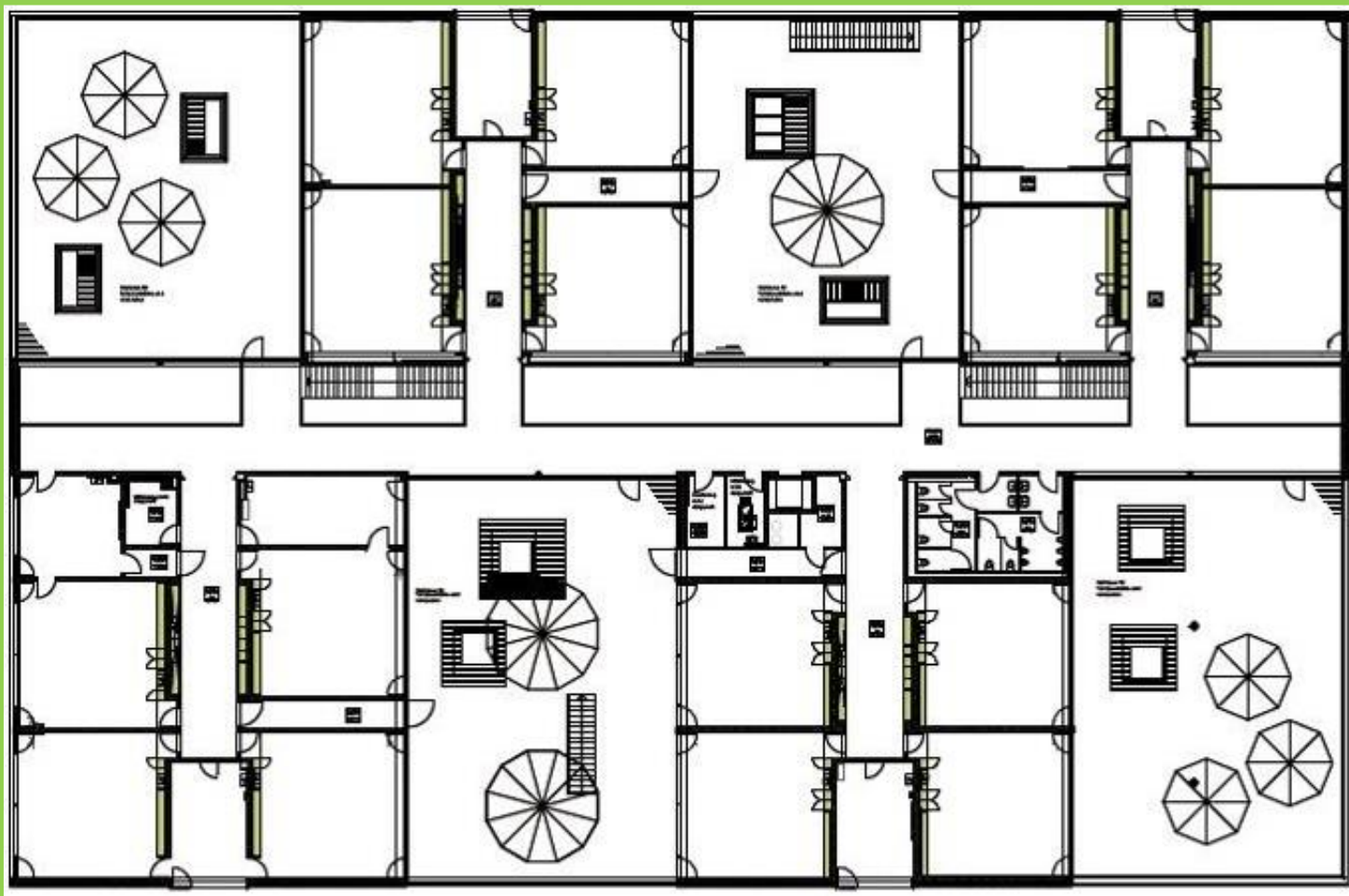


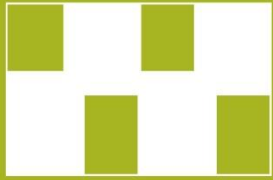
Grundschule Prüfening



Unsere Schule:

(Führung am Ende des Elternabends)





Grundschule Prüfening



Unsere Schule:





Grundschule Prüfening



Unsere Schule:



Betreuung:

- **ab Schuljahr 2026/27 NEU: Offene Ganztagschule**

... „ist ein freiwilliges schulisches Angebot der ganztägigen Förderung und **Betreuung von Schülerinnen und Schülern**. Der Unterricht an offenen Ganztagschulen findet wie gewohnt überwiegend am Vormittag im Klassenverband statt, am Nachmittag werden die Kinder in jahrgangsgemischten Gruppen an der Schule betreut.“...

- in der **Verantwortung der Schule**; Koop-Partner ist die ejsa Regensburg
- mind. 2, max. 5 Buchungstage **kostenfrei**; nur das **Mittagessen ist kostenpflichtig**
- kurze Gruppe **bis 14 Uhr**, lange Gruppe **bis 16 Uhr**
- **Kombi-Angebote** für mehr Flexibilität möglich!
- **Ganztags-Rechtsanspruch** für Erstklass-Kinder

Betreuung:

- **Hort:**

... „ist eine **eigenständige Bildungs-, Erziehungs-, und Betreuungseinrichtung** und versteht sich als familienergänzende und -unterstützende Institution außerhalb der Schulzeiten“...

- **nicht in der Verantwortung der Schule, in Verantwortung des Bildungsreferats**, aber in Kooperation und Absprache
- drei Standorte: **Hort Killermannstraße** (2 Gruppen), **Hort Schönwerthstraße** (1 Gruppe), **Hort Clermont-Ferrand-Allee** (1 Gruppe)
- **kostenpflichtig**, Betreuung bis 17 Uhr, wenig Schließtage

Ablauf der Schuleinschreibung 2026



- Die Anmeldeunterlagen werden Anfang Februar postalisch an die Eltern versandt.
- Rücklauf der Unterlagen an die Schule ist bis **27.02.2026** (postalisch oder per Einwurf an der Schule).
- Das Wichtigste, um Sie zu informieren: Wir benötigen eine **E-Mail-Adresse!** So erhalten Sie direkt Einladungen und Informationen aus der Schule

**Zusammenarbeit
Kindergärten –
Grundschule für
eine guten
Übergang**



- Zur Vorbereitung auf die Schule stehen wir im Austausch mit unseren Kindergärten. Dazu gehört auch der Dialog zwischen Erziehern und Lehrkräften.
- Lehrkräfte unserer Schule geben in den Kindergärten für Kinder mit nichtdeutscher Muttersprache sogenannte Vorkurse.
- Bitte füllen Sie beim Gespräch mit Ihrer Erzieherin über die Schulreife des Kindes den Bogen „Informationen für die Grundschule“ aus (wird zugeschickt) und geben Sie diesen Bogen mit den Anmeldeunterlagen bei uns ab.

Zusammenarbeit Kindergärten – Grundschule für eine guten Übergang



Informationen für die Grundschule

(Name des Kindes)

Dieser Bogen wurde auf der Grundlage der Gespräche der Kindertageseinrichtung mit den Eltern, die im Zuge der anstehenden Einschulung des Kindes geführt worden sind, gemeinsam ausgefüllt. Die Eltern legen den Bogen bzw. die Bögen bei der Schuleinschreibung vor.¹ Das Ausfüllen des Bogens sowie dessen Vorlage bei der Schuleinschreibung sind für die Eltern freiwillig.

Antworten mit einem * können auf der Rückseite kommentiert werden.

1. Das Kind besucht die Kindertageseinrichtung

seit bis voraussichtlich

2. Das Kind zeigt folgende besondere Interessen und/oder Fähigkeiten:

.....

.....

3. Das Kind hat im letzten Jahr vor der Einschulung innerhalb oder außerhalb der Kindertageseinrichtung an folgenden Angeboten teilgenommen:

☐ Frühförderung

☐ Vorkurs „Deutsch lernen vor Schulbeginn“

☐ Ergotherapie

☐ Logopädie

☐

☐ Mobile Sonderpädagogische Hilfe

Eine zusätzliche Unterstützung wird in folgenden Bereichen von Seiten der Eltern und der Kindertageseinrichtung weiterhin für wichtig erachtet:

.....

4. Folgende Bereiche sollten von Seiten der Schule **intensiver** beobachtet werden, denn es könnte eine besondere Begabung oder ein besonderer Unterstützungsbedarf vorliegen:

☐ Körperliche Entwicklung*

☐ Geistige Entwicklung*

☐ Sprachliche Entwicklung*

☐ Soziale und emotionale Entwicklung*

☐ In keinem dieser Bereiche besteht derzeit intensiverer Beobachtungsbedarf.

5. Einschulung des Kindes

Elternwunsch:

☐ Einschulung zum regulären Zeitpunkt

☐ vorzeitige Einschulung, weil*

☐ Rückstellung, weil*

☐ Einschulung nicht in Sprengelschule,

sondern in*:

Vorschlag der Kindertageseinrichtung:

☐ Einschulung zum regulären Zeitpunkt

☐ vorzeitige Einschulung, weil*

☐ Rückstellung, weil*

☐ Einschulung nicht in Sprengelschule,

sondern in*:

Ort, Datum

Stempel und Unterschrift der Kindertageseinrichtung

Ort, Datum

Unterschrift des/ der Erziehungsberechtigten

Häufige Fragen:

❖ **Wie erhalte ich für mein Kind eine Nachmittagsbetreuung?**

Am 03.02.2026 um 19 Uhr findet ein Elternabend statt, bei dem sich die Einrichtungen vorstellen.

❖ **Kann ich Freunde angeben, die zusammen mit meinem Kind in die Klasse besuchen?**

Ja, Sie können einen Freund/in nennen. Dazu sollten sich diese beiden Kinder gegenseitig wünschen. Wir versuchen natürlich, dies zu berücksichtigen. Die Klasseneinteilung erfolgt durch die Schulleitung. Dabei wird soweit als möglich darauf geachtet, dass die Klassen möglichst gleichgroß sind, Buben und Mädchen gleich verteilt, Buskinder zusammen in eine Klasse gehen.

❖ **Kann ich eine Lehrkraft für mein Kind angeben?**

Nein, die Einsatzplanung der Lehrer erfolgt erst Anfang September durch die Schulleitung. Demnach ist leider kein Lehrerwunsch möglich.



Häufige Fragen

❖ Wann bekommen wir die Materialliste?

Eine „Grund-Materialliste“ (z.B. Turnbeutel, Hausschuhe etc.) wird Ihnen im Frühsommer zugeschickt, die genaue Auflistung, welche Hefte etc. benötigt werden, erhalten Sie am Schulanfang von Ihrer Klassenlehrkraft.

❖ Wie erfahre ich, welche Klasse mein Kind besuchen wird?

Mit welchen anderen Schulkindern Ihr Kind zusammen eine Klasse besucht und wer die Klassenleitung ist, erfahren Sie etwa eine Woche vor dem ersten Schultag durch Aushang im Eingangsbereich der Schule.

❖ Wie läuft der 1. Schultag am **15. September** ab?

Nach einem freiwilligen Einschulungsgottesdienst findet die Einschulungsfeier in der Aula statt.

Danach erleben die Kinder ihre erste Unterrichtsstunde in ihrer neuen Klasse. Zum Schluss gibt es eine Luftballonaktion des Fördervereins.



Häufige Fragen

❖ **Wie wird der Stundenplan meines Kindes aussehen?**

Den genauen Stundenplan erhalten Sie am ersten Schultag. In der Regel endet der Unterricht der ersten Klassen täglich um 11:20 Uhr bzw. 12:20 Uhr.

❖ **Kann ich mein Kind auch an der Grundschule Prüfening anmelden, wenn wir außerhalb des Sprengels wohnen?**

Unseren Schulsprengel finden Sie hier:

<https://gsp.schulen.regensburg.de/schulsprengel/>

Wenn Sie nicht in unserem Schulsprengel wohnen, aber Ihr Kind bei uns anmelden möchten, muss ein Gastschulantrag gestellt werden. Dieser wird durch das Amt für Schulen der Stadt Regensburg genehmigt, wenn zwingende persönliche Gründe (z.B. anderweitige familiäre Betreuung in unserem Sprengel) vorliegen. Den Gastschulantrag können Sie bei Ihrer Sprengelschule oder bei uns abgeben.



Häufige Fragen

❖ Wann lernen die Kinder ihre zukünftige Schule kennen?

1. Ein erstes **Kennenlernen der Schule** soll **am Schuleinschreibetag am Mittwoch, 11. März 2026** ab 14.00 Uhr stattfinden. Wir haben uns **vier Stationen** ausgedacht, die Ihrem Kind **Lust auf unsere Schule machen sollen**. Während die Kinder z.B. Bewegungsspiele machen oder musizieren, bietet der Förderverein Ihnen ein Eltern-Café in der Aula an. Für jedes Kind dauert dieser Kennenlern-Nachmittag ca. **70 Minuten**. Der Anfang beginnt gestaffelt. Weitere Informationen folgen!
2. **Weitere Termine**, zu denen wir einladen:
Schulhofflohmkt **im Mai 2026** (bitte Homepage beachten!)
Schulfest am **Freitag, 19. Juni 2026** ab 14 Uhr
3. **Nach Pfingsten** planen wir **Schnupperunterricht und eine Schulhaus-Rallye** für Ihr Kind. Diese Einladungen erfolgen rechtzeitig.

**Ihre
Ansprechpartner an
der GS Prüfung**

- Schulleitung:
Herr Bernd-Daniel Paulus, Rektor
Frau Ann-Kathrin Müller, Konrektorin
- Sekretariat/Verwaltung:
Frau Elke Walk,
Verwaltungsangestellte
☎ 0941/507 – 2942
✉ gsp.sekretariat@schulen.regensburg.de



Wir freuen uns auf Ihr Kind!

